

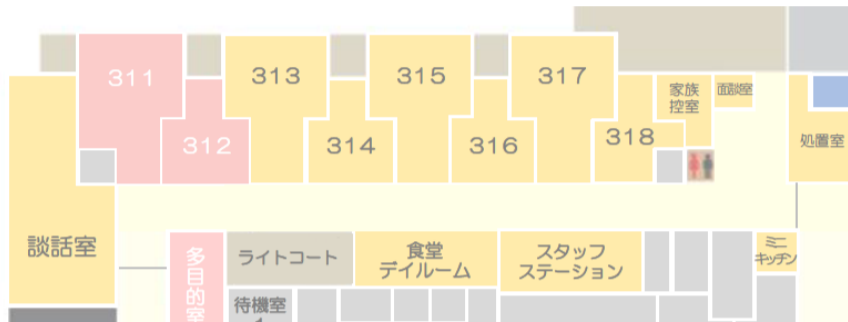
緩和ケア内科 (緩和ケア病棟)

当科は 「患者さんの不安を軽くする緩和ケアの提供」 を目指します

緩和ケア病棟について

緩和ケア病棟

- 3階北側に位置
- 病床
個室 3部屋 2人部屋 1部屋
4人部屋 2部屋
- 最大13名入院可能



個室



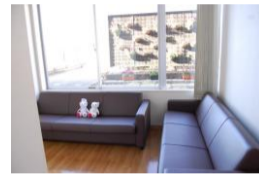
2人部屋



4人部屋



ダイルム



家族控室



ミニキッチン

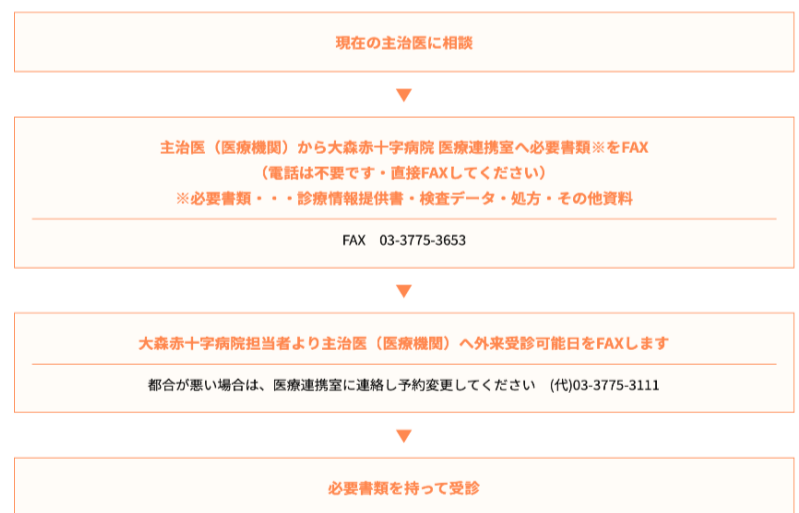
緩和ケア病棟の基本方針

- 1) 痛みやその他の苦痛となる症状を緩和する
- 2) 生命を尊重しつつ死にゆく過程に敬意を払い、病気の自然な経過を尊重する
- 3) 患者・家族の望まない無理な延命も意図的に死を招くこともしない
- 4) 患者を全人的に捉え、身体面の援助だけでなく、精神的・社会的な援助やスピリチュアルケアを提供し、最後までその人らしく生きていけるように支える
- 5) 患者が病気の療養中から死別した後に至るまで、家族が様々な困難に対処できるように支える
- 6) 患者と家族が今日一日を少しでも良い一日として過ごせることを目標にひとつひとつのケアを行う
- 7) 地域に根ざした緩和ケア病棟として、地域住民が安心して終末期までを療養できるようなケアを提供し、必要に応じて地域の医療機関とも積極的な連携を行う

緩和ケア病棟への入院基準

- 1) **がんの積極的治療を行わない**ことを患者・家族に説明していること
- 2) 痛み・だるさなどの**苦痛症状に対する治療が中心**となることを説明していること
- 3) 患者・家族が緩和ケア病棟への**入院を希望している**こと
- 4) 患者・家族が**病名・病状について理解している**こと(告知していること)
- 5) **症状が安定したと医師が判断した場合、おおむね1か月を目安として自宅・施設への退院となる**ことに同意していること
- 6) 患者は**当院近隣に在住**していること

緩和ケア初診外来予約までの流れ



緩和ケア病棟登録の流れ

- 6つの基準を満たしているか確認
- 緩和ケア初診外来での面接
- 入棟判定会での審査
- 当院緩和ケア病棟に登録完了



実績：ご紹介いただいた医療機関 (2025.4~2026.3)

院内紹介	82
病院	147
クリニック	64

沢山のご紹介ありがとうございました
今年度もよろしくお願いいたします

紹介元病院	紹介数
東邦大学大森医療センター	57
国立がん研究センター中央病院	19
がん研有明病院	18
昭和医科大学病院	18
池上総合病院	8
荏原病院	6

その他	紹介数
3件 牧田総合病院	
2件 国際医療福祉大学三田病院 東京労災病院	
1件 東京蒲田いるようセンター 東京ちどり病院、 牧田リハビリテーション病院 慶應義塾大学病院、 坂戸中央病院 順天堂医院 東京科学大学附属病院 東京慈恵会医科大学附属病院 東京女子医科大学病院 栃木県立がんセンター 虎ノ門病院 日本医科大学病院武蔵小杉病院 那須赤十字病院:1	

紹介元クリニック	紹介数
ひなた在宅クリニック山王	12
ツインハート在宅クリニック	11
大森在宅かえるクリニック	11
かわいクリニック	8
蒲田きずな在宅クリニック	4
そらいろクリニック	4
鈴木内科医院	3

その他	紹介数
2件 山王リハビリクリニック ホームアレークリニック	
1件 池上ホームクリニック かとうホームケアクリニック あしたの在宅クリニック 上田クリニック 双泉クリニックいけがみ、 ひろクリニック大森 ホームケアクリニック田園調布 街のホームケアクリニック 悠翔会くらしケアクリニック練馬	