

大森赤十字病院 卒後臨床研修プログラム

2027



Omori Red Cross Hospital

信頼され

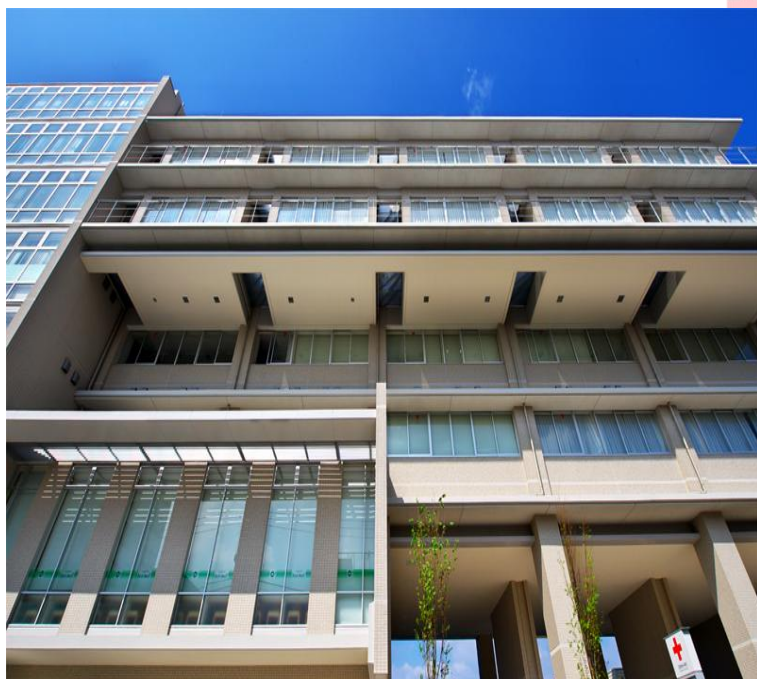
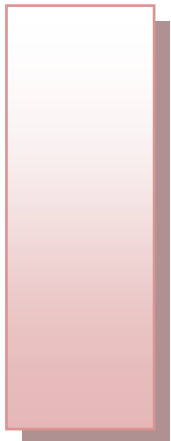
心あたたまる

病院



- 安全で質の高い丁寧な医療を提供します
- 救急医療の充実と発展に努めます
- 地域医療連携を推し進めます
- 災害救護に積極的に取り組みます
- 経営の健全化を図り医療活動を活性化します
- 医療従事者の教育と研修を推進します

Photograph





Floor Guide



施設概要

敷地面積	7,696.07 m ² (2,332 坪)
延床面積	約 21,900 m ²
最高高さ	30.1m
規模構造	鉄筋コンクリート造(免震構造) 7階建・地下2階・塔屋1階付
駐車場	自走式2階建(約100台)

※主要部門のみ表示

臨床研修病院としての基本理念・方針・特色

1 基本理念

日本赤十字社の地域中核病院での研修を通じて、医師としての人格を涵養し、医学及び医療の果たすべき社会的役割を認識しつつ、将来専門とする分野に関らず一般日常診療に必要な基本的診療技術、特にプライマリ・ケアの基本的診療能力を習得し、遭遇するいかなる状況においても適切な全人的医療をチームのメンバーと協力しながら提供できる医師となるよう研修を行う。

2 基本方針

① 人間性豊かな医療人

幅広い教養を持ち豊かな人間性を備え、深い洞察力と倫理観、医学・医療について適切な理解と認識を持つ。患者様家族の人生に寄り添い、プロフェッショナルの一人である責任を自覚する。

② 医学全般にわたる広い視野と豊かな見識を持つ医療人

医学、医療の全般にわたる広い視野と豊かな見識を持ち、常に科学的妥当性に基づきながら、将来専門とする分野に関らず、臨床に必要なプライマリ・ケアの基本的診察能力(態度、技能、知識)を習得する。

③ 患者様の立場に立った医療を実践する医療人

医師としての人格を涵養し、患者様から人間としても信頼される謙虚な医療人として、患者様に寄り添った医療の推進に努める。患者様の人格と権利を尊重する。

④ チーム医療のできる医療人

自己の能力の限界を自覚して、チーム医療の利点を十分に理解し、病院内の各職種・各職員と連携を密にし、チーム医療の推進に努める。また、将来はチーム医療のコーディネーターとして責任ある行動を行う。

⑤ 生涯学習をする医療人

質の高い医療が提供できるよう、生涯を通じて教育・学習を続ける態度と習慣を有し、高度の医療技術の習得に努める。「教えることは学ぶことの最善の方法である」という言葉に従い、後輩を育成することによって、自らが学ぶ姿勢を保有する。

⑥ 地域医療に貢献する医療人

地域医療に関与する中で、健康の保持、疾病の予防から社会復帰に至る医療全般の責任を有することを自覚し、行動をする。

⑦ 赤十字中核病院としての責務を自覚する医療人

赤十字の理念及び医療の公共性を理解し、種々な条件のもとで成し得る最善の医療を行う。

<2027 年度 プログラム>

◆臨床研修プログラムの概要（次年度以降、変更される場合があります）

1. プログラムの名称

大森赤十字病院卒後臨床研修プログラム

2. 定員

基幹型臨床研修病院として12名（1年次：6名、2年次：6名）

他、東京科学大学と横浜市立大学の協力型臨床研修病院として8名（1年次：4名、2年次：4名）受入れる。

3. 研修計画

研修期間は原則として2年間以上とする。

各診療科の研修期間（研修開始日及び終了日）は当院の研修医ローテート日程表による。1年次、2年次とも1～2名でローテートするが、各科ローテーションのプログラムは臨床研修実務委員会の調整に従う。ただし、2年次の選択科については研修医の希望を十分考慮に入れて調整する。

4. ローテーションの概要

2年間の必修科目は内科系28週、外科系8週、救急12週（うち4週は麻酔科）、小児科4週、産婦人科4週、地域医療・在宅医療4週、精神科4週の計64週を必修とし、28週を選択研修とし希望に従って研修先を決める。4週を研修委員会による指定研修とする。

1年目

内科系	28週
外科系	8週
麻酔科	4週
救急部門(院外)	8週

2年目

小児科	4週
産婦人科	4週
地域医療・在宅医療(院外)	4週
精神科(院外)	4週
選択科	28週
指定科	4週

(詳細)

内科系(各科4週)	腎臓内科、神経内科、呼吸器内科、消化器内科、循環器内科、血液内科、糖尿病・内分泌内科
外科系	原則として外科研修を8週間行うが、うち4週間については整形外科、脳神経外科、呼吸器外科、泌尿器科の4科の中から希望により選択可能
救急部門	東京大学医学部附属病院 救急・集中治療科 東京科学大学病院 救命救急センター
小児科	東京逋信病院 日本赤十字社医療センター 日本大学病院
地域医療・在宅医療	大森医師会所属の施設

精神科	東京都立松沢病院
選択科・指定科	腎臓内科、脳神経内科、呼吸器内科、消化器内科、循環器内科、外科、整形外科、脳神経外科、呼吸器外科、泌尿器科、産婦人科、眼科、放射線科、麻酔科、血液内科、糖尿病・内分泌内科、緩和ケア内科、耳鼻咽喉科、救急科 ◆院外研修は不可

* 選択科のうち同一科の選択は原則 8 週まで

◆1 年次ローテート表(例)

	4	5	6	7	8	9	10	11	12	1	2	3
1 年次	腎内、脳内、呼内、消内、循内、血内、糖内							救急科 (院外)	麻酔科	外科		
	一般外来									一般外来		
	救急外来当直 5 回/月程度 (4 週相当) ※ 院外研修中は除く											

* 本院が標榜している内科系診療科をすべて経験可能

* 一般外来研修を内科系および外科系の研修期間中に並行研修で行う

◆2 年次ローテート表(例)

	4	5	6	7	8	9	10	11	12	1	2	3
2 年次	選択科	精神科 (院外)	産婦人科	小児科 (院外)	地域研修 (院外)	選択科・指定科						
				一般外来								
	救急外来当直 5 回/月程度 (4 週相当) ※ 院外研修中は除く											

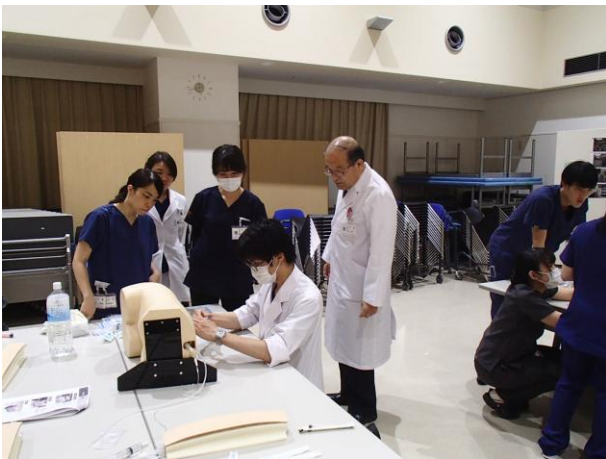
* 「地域医療」及び「精神科」の各研修時期については、受入先との調整のうえ決定

* 地域医療(在宅医療)研修先(大森医師会所属の施設)

医療機関名	診療科目
井上小児科医院	小児科、アレルギー科
大西医院	内科、皮膚科、アレルギー科、肛門科
観音通り中央医院	内科、胃腸科
ささもとクリニック	内科、呼吸器内科、呼吸器外科、糖尿病内科
鈴木内科医院	内科、消化器内科、老年内科
高野医院	内科、消化器内科、胃腸科、小児科
前村医院	産婦人科、麻酔科
池上伸通りクリニック	内科、外科、整形外科
池上メディカルクリニック	内科、救急科
大森山王病院	内科、リハビリテーション科
サトウ内科クリニック	内科
ひなた在宅クリニック山王	内科



Omori Red Cross Hospital





【これまでの研修医の主な出身大学】

北海道大学、札幌医科大学、東北大学、岩手医科大学、筑波大学、千葉大学、東京大学、横浜市立大学、北里大学、杏林大学、順天堂大学、昭和大学、東京科学大学、東京慈恵会医科大学、東京女子医科大学、東邦大学、日本大学、日本医科大学、聖マリアンナ医科大学、東海大学、金沢大学、新潟大学、信州大学、浜松医科大学、京都大学、岡山大学、島根大学、山口大学、徳島大学、香川大学、高知大学、長崎大学、宮崎大学、鹿児島大学、琉球大学

人間を救うのは、人間だ。 Together for humanity

研修医の処遇

(1) 身分

臨床研修医(常勤嘱託職員)

(2) 給与・賞与見込額

1年次 274,960 円程度／月 (時間外手当等別途支給)

賞与:夏期 なし 冬期 200,000 円

2年次 296,830 円程度／月 (時間外手当等別途支給)

賞与:夏期 200,000 円 冬期 300,000 円

(3) 手当等

・時間外手当

・深夜手当

・通勤手当:あり(支給条件あり) 55,000 円(上限金額)

・住居手当:あり(支給条件あり) 28,500 円(上限金額)

・扶養手当:あり(支給条件あり) 10,000 円(子)、6,500 円(子以外)

(4) 勤務時間

8:30～17:00(休憩45分間、1日実働7時間45分、1週間実働38時間45分)

(院外研修では、研修先の診療スケジュールに準ずる)

※月4回～5回程度宿日直勤務あり。宿日直勤務時間は時間外手当、深夜手当を支給(宿日直許可なし)。

※研修医の時間外労働については、厚生労働省のA水準を適応。

(5) 年間休日

土・日、国民の祝日、年末年始(12月29日から1月3日)

(6) 休暇

・年次有給休暇(必ず年度末までに5日間取得義務)

研修1年目 10日

研修2年目 11日(当院採用期間が1年を超えた場合)

※年次有給休暇の未使用分は、翌年に限り繰り越すことができる

・その他、就業規則に定められた要件に該当した場合に付与

(7)社会保険等

- ・公的医療保険:健康保険
- ・公的年金保険:厚生年金保険
- ・労働者災害補償保険法の適用:あり
- ・雇用保険:あり
- ・医師賠償責任保険:個人にて加入(任意)

(8)研修医室等

- ・研修医室あり(個人用デスク、インターネット接続可能、共用電子カルテ1台、UpToDate・電子ジャーナル等医学系契約サイト閲覧可能)
- ・個人用ロッカー(更衣室内)あり

(9)外部の研修活動

- ・学会、研究会等への参加:可
- ・学会、研究会等への参加費用の支給:あり(規定により支給)

(10)健康管理

- ・採用時健康診断
- ・定期健康診断 年1回
- ・各種予防接種(インフルエンザ・B型肝炎ワクチン)

(11)その他

- ・アルバイトは禁止する

〈参考〉

医師法第16条の2

診療に従事しようとする医師は、臨床研修を受けなければならない

医師法第16条の3

臨床研修を受けている医師は、臨床研修に専念し、その資質の向上を図るように努めなければならない

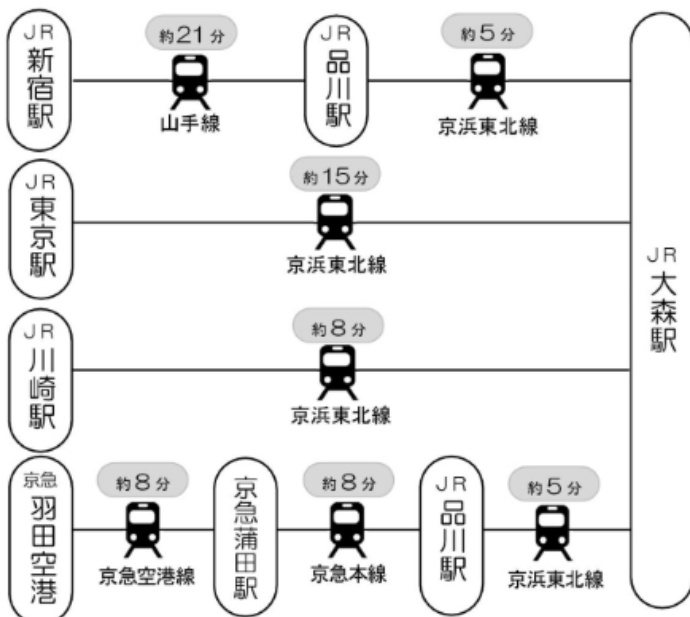
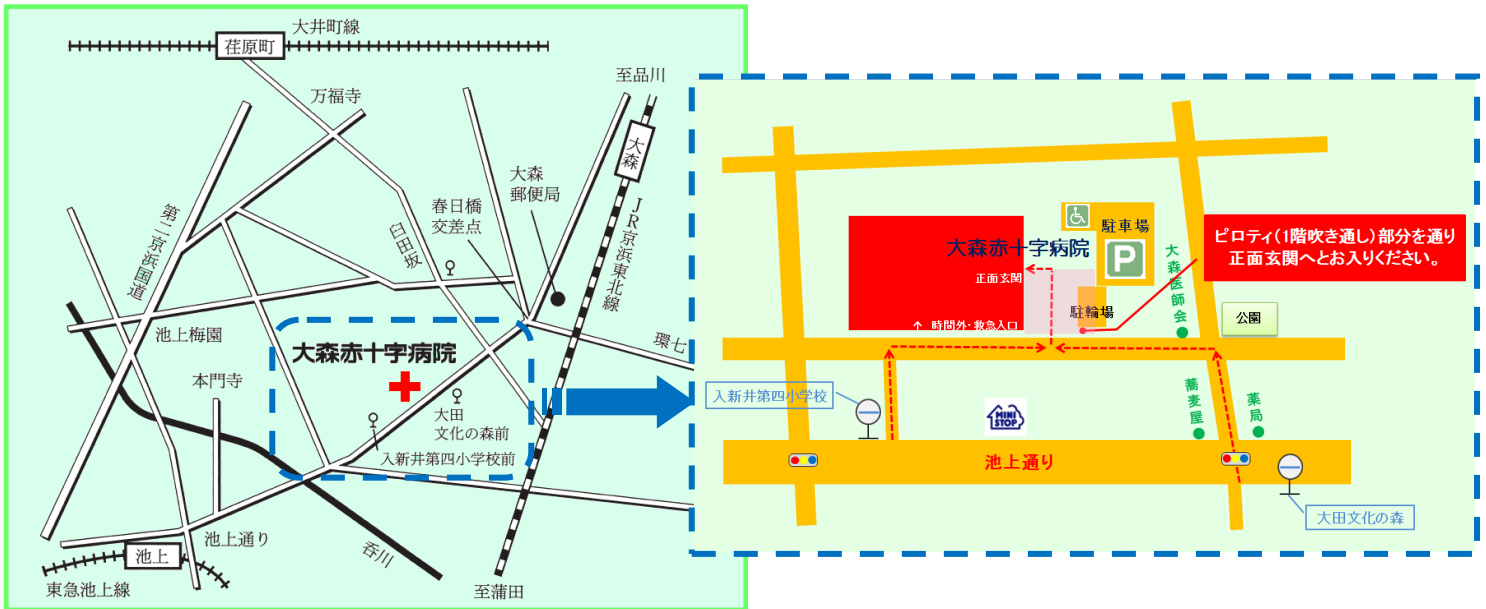


病院概要

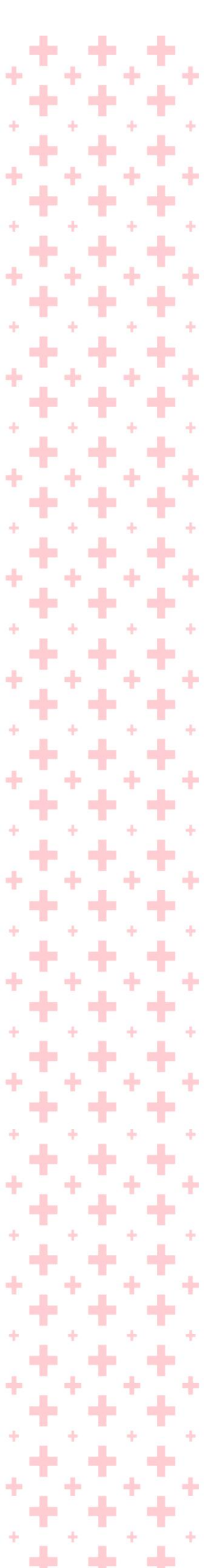
正式名称 日本赤十字社 東京都支部 大森赤十字病院
 所在地 東京都大田区中央 4-30-1
 電話番号 03-3775-3111 (代表) FAX: 03-3776-0004
 病床数 一般 340床 (うち、ICU・CCU6床、HCU12床)



交通案内



- ▼ 京浜東北線「大森駅」(約 8 分)
西口より東急バス①②③④番に停車するバスにて「大田文化の森」下車
- ▼ 東急池上線「池上駅」(約 10 分)
「大森駅」行の東急バスにて「入新井第四小学校」下車
- ▼ 東急大井町線「荏原町駅」(約 10 分)
「蒲田駅」「大森駅」行の東急バスにて「大森日赤前」下車



大森赤十字病院

